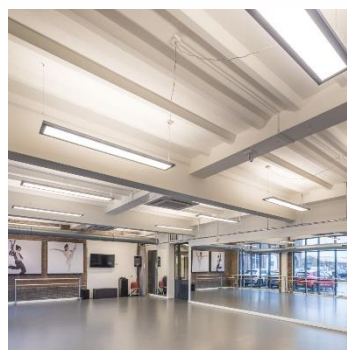
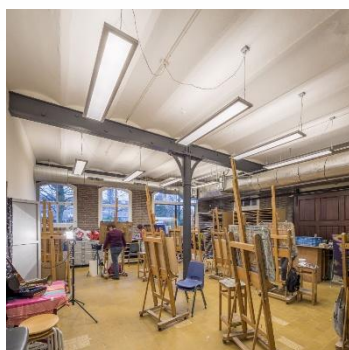
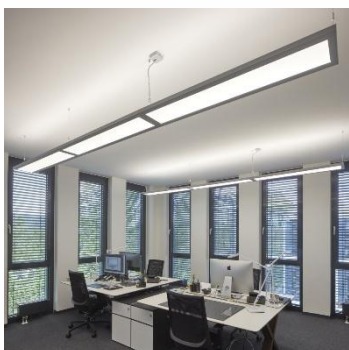


# Performance in Lighting

LED-Pendelleuchte SL 629 PL für moderne Innenräume



Diese LED-Pendelleuchte steht für exzellente Verarbeitung und ein durchdachtes, nachhaltiges Design.

## Diese LED-Pendelleuchte vereint höchste Qualität mit modernstem Design:

**Effiziente Lichtstreuung** dank prismatischer Abdeckung – blendfrei und gleichmäßig

**Direkt oder direkt/indirekt** für flexible Lichtgestaltung

**LED Sidelight-Technologie** für homogene Leuchtdichte

**Nach DIN EN 12464-1 entblendet** – barrierefreies Licht für jedes Büro

**Nachhaltig & förderfähig:** Höchstwerte bei Effizienz und Lebensdauer,  
geeignet für BEG, LEED, BREEAM

**Made in Germany** – kurze Lieferwege, geringe Umweltbelastung

**Montagefreundlich & wartungsarm** mit austauschbarer Light-Engine

Optional: Sensorsteuerung für Tageslicht und Bewegung sowie Sonderfarben

**Mit dieser Leuchte setzen Sie auf Zukunftssicherheit, Energieeffizienz und Wohlbefinden am Arbeitsplatz.**



Mehr Informationen  
finden sie hier.

---

### Lichtlösungen - wir beraten Sie individuell.

Gerne unterbreiten wir Ihnen ein maßgeschneidertes Angebot,  
das genau zu Ihren Anforderungen passt.

[LOG-IN zum E-Shop](#)



*Wir bringen Licht*

**Beraten, planen, liefern –  
verlässlich und mit Leidenschaft für starke Lösungen**

**Ihr DLiG Team**

**hallo@dlig.de**

**Impressum:**

**DLiG GmbH & Co. KG  
Gewerbering 4  
86510 Ried  
Telefon: 08233 / 7433-31  
Fax: 08233 / 7433-99  
E-Mail: [hallo@dlig.de](mailto:hallo@dlig.de)**

**Geschäftsführer: Helmut Moser  
Registergericht: Augsburg  
HRA: 20278  
USt-IdNr: DE265647652**

**[Datenschutzerklärung](#)**